

**ボトルネックを解消！  
国家戦略特区特例ビザ活用で入国審査期間を短縮！！**

令和6年11月8日

北九州市政策局政策部政策課

- 1 北九州市のプロフィール
- 2 国家戦略特区の概要
- 3 北九州市国家戦略特区の概要
- 4 規制改革メニュー「外国人エンジニアビザ」活用の検討状況について
- 5 北九州市での「実証」から「実装・起業」へ

- 1 北九州市のプロフィール
- 2 国家戦略特区の概要
- 3 北九州市国家戦略特区の概要
- 4 規制改革メニュー「外国人エンジニアビザ」活用の検討状況について
- 5 北九州市での「実証」から「実装・起業」へ

# 北九州市のプロフィール

- 九州の最北端に位置する政令指定都市
- アジア諸国に近いというロケーションを生かし、明治時代の官営八幡製鐵所の創業以来、四大工業地帯のひとつとして、日本のものづくりを支えてきた
- 世界に誇る環境や産業の技術集積、空港や港湾、新幹線などの交通インフラが充実する一方で、長く美しい海岸線や緑豊かな山々など 自然にも恵まれた街



## 個性豊かな7区



若松と戸畑を結ぶ若戸大橋



唐造りの天守閣をもつ小倉城



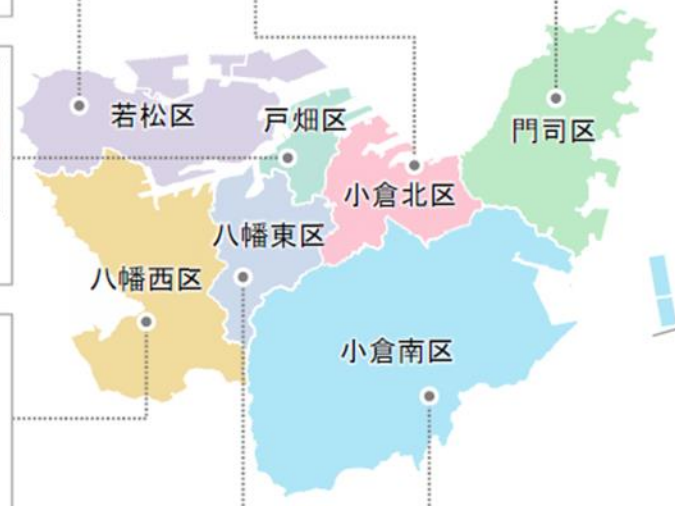
大正浪漫たどる建物が多く残る門司港レトロ地区



ユネスコ無形文化遺産登録された戸畑祇園大山笠



黒崎エリアの魅力ある工場夜景



※一般には非公開の施設です  
写真提供: 日本製鉄(株)九州製鉄所  
世界文化遺産に登録された官営八幡製鐵所旧本事務所



平尾台のカルスト台地

つながりと情熱と技術で、  
「一歩先の価値観」を体現する  
グローバル挑戦都市・北九州市

*Kitakyushu*  
**Action!**

動かせ、未来。北九州市



➤ 国家戦略特区の目的

「世界で一番ビジネスがしやすい環境」の創出

➤ 指定区域の目標

「創業のための雇用改革拠点」の形成

↓ 特区制度を推進

重点戦略 **「稼げるまち」の実現**

- 1 稼げる「基盤」をつくる
- 2 稼げる「人」を育む
- 3 稼げる「産業」をつくる



- 1 北九州市のプロフィール
- 2 国家戦略特区の概要**
- 3 北九州市国家戦略特区の概要
- 4 規制改革メニュー「外国人エンジニアビザ」活用の検討状況について
- 5 北九州市での「実証」から「実装・起業」へ



## 目的

「世界で一番ビジネスがしやすい環境」を創出

## 制度

経済社会情勢の変化の中で、障害となっている「岩盤規制」に対し、「規制の特例措置の整備や諸制度の改革」等を総合的かつ集中的に実施

## 現状

16区域が指定されており、  
400を超える認定事業を実施

## 北九州市

平成28年に  
「創業のための雇用改革拠点」として指定

出典：内閣府国家戦略特区HP



## ① 課題の発掘

社会課題解決に役立つ革新的な技術開発



障害となる「**右盤規制**」がある場合

革新的な技術を利用するための  
規制改革提案

法や省令などの  
グレーゾーンの  
明確化要求



## ② 特例メニュー化

特区WGによる調査・検討



提案者・省庁との制度に関する検討

グレーゾーン明確化・法改正など



特区諮問会議の審議（特例メニュー化実現）



## ③ 事業認定

特例メニュー活用に係る区域会議



特区諮問会議の審議（計画の総理大臣認定）



**規制改革の実現**

- 1 北九州市のプロフィール
- 2 国家戦略特区の概要
- 3 北九州市国家戦略特区の概要**
- 4 規制改革メニュー「外国人エンジニアビザ」活用の検討状況について
- 5 北九州市での「実証」から「実装・起業」へ

## 北九州市の国家戦略特区の目的

人口減少・高齢化社会への対応をテーマに、  
**地方創生の成功モデル都市に向けた成長エンジン**としての役割を果たす

## 国家戦略特区で推進する4つの拠点形成

19特例を活用し26事業を実施

先進的介護・高齢者活躍拠点

国内外の交流・インバウンド拠点

創業・雇用創出拠点

近未来技術の開発・実証拠点

## ○先進的介護・高齢者活躍拠点の形成

介護ロボット等を活用した「先進的介護」の実証実装

**特区活用全国初!** 介護ロボットの開発・導入を促進。



シニア・ハローワークの設置

**特区活用全国初!** 50歳以上の求職者を重点的に支援。



## ○創業・雇用創出拠点の形成

外国人創業活動促進事業（スタートアップビザ）

経営管理ビザ取得の必要条件を緩和して、外国人の市内創業を推進。



海外大学卒業外国人留学生の就職活動支援事業

**特区活用全国初!** 留学生の日本語学校卒業後の就職活動継続を支援。

開業ワンストップセンター

開業に必要な手続をオンライン申請や相談をワンストップで対応。

北九州市イノベーション人材マッチング支援センター

スタートアップ企業や起業家などを中心に、人材マッチングの支援を実施。

## ○国内外の交流・インバウンド拠点の形成

エリアマネジメントの民間開放

道路でのオープンカフェ等によって、まちのにぎわいを創出。



郊外エリアにおける「特区民泊」

自然体験と「地域住民との交流」をテーマとした特区民泊。



特定酒類の製造事業

汐風香る魅惑のワイン特区/台地が醸す夢のワイン特区  
最低製造数量基準（果実酒）の特例措置を適用。  
6 k l → 2 k l



空港アクセスバス関連規制の緩和

運行計画設定の際の届出期間を短縮(30日前⇒7日前)  
し、臨時バスを迅速・柔軟に運行。



## ○近未来技術の開発・実証拠点の形成

電波法・特定実験試験局免許の迅速な取得

電波を活用した実証実験を行う際、迅速な免許発給が可能に。



北九州高度産業技術実証ワンストップサポートセンター

自動走行、小型無人機、電波利用の実証実験が円滑に実施できるよう、ワンストップでサポート。



- 1 北九州市のプロフィール
- 2 国家戦略特区の概要
- 3 北九州市国家戦略特区の概要
- 4 **規制改革メニュー「外国人エンジニアビザ」活用の検討状況について**
- 5 北九州市での「実証」から「実装・起業」へ



### 課題

外国人エンジニアの雇用先企業が中小企業やスタートアップ等の上場していない企業の場合、

入国審査の期間が長期化することもあり、**計画的な人材採用や企業活動に支障が生じている！**

### 特例措置

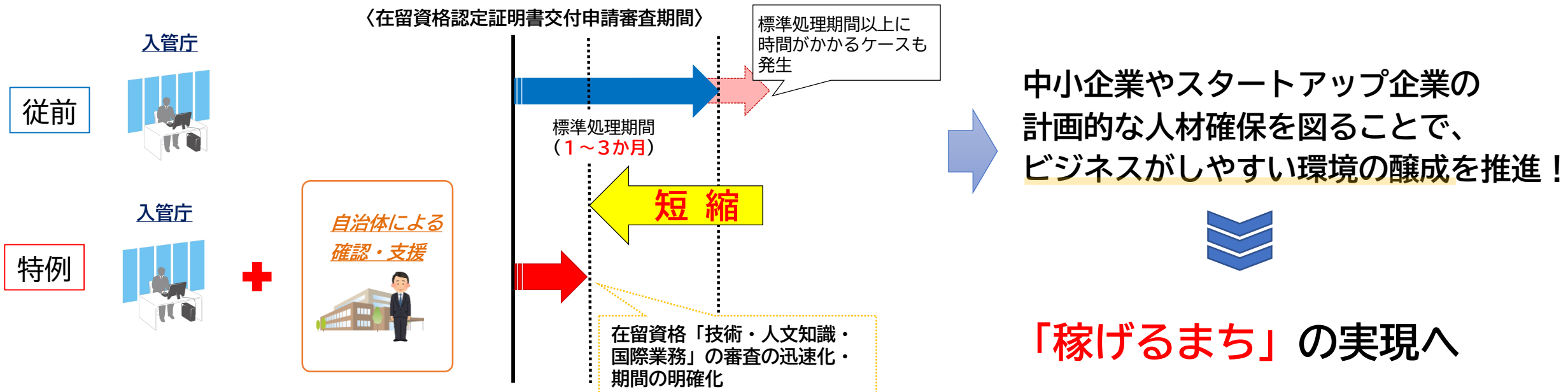
自治体による雇用先企業の経営状況の確認等を要件に、在留資格「技術・人文知識・国際業務」で入国する外国人について、認定証明書交付申請の審査の迅速化及び期間の明確化を図る。

IT

- 電子部品・デバイス・電子回路製造業
- 情報通信機械器具製造業 等

半導体

- 半導体・フラットパネルディスプレイ製造装置製造業
- 電子応用装置製造業
- 機械設計業
- 労働者派遣業（通訳業務従事者） 等





- 1 北九州市のプロフィール
- 2 国家戦略特区の概要
- 3 北九州市国家戦略特区の概要
- 4 規制改革メニュー「外国人エンジニアビザ」活用の検討状況について
- 5 北九州市での「実証」から「実装・起業」へ

▶ 北九州市では、高度な産業技術である

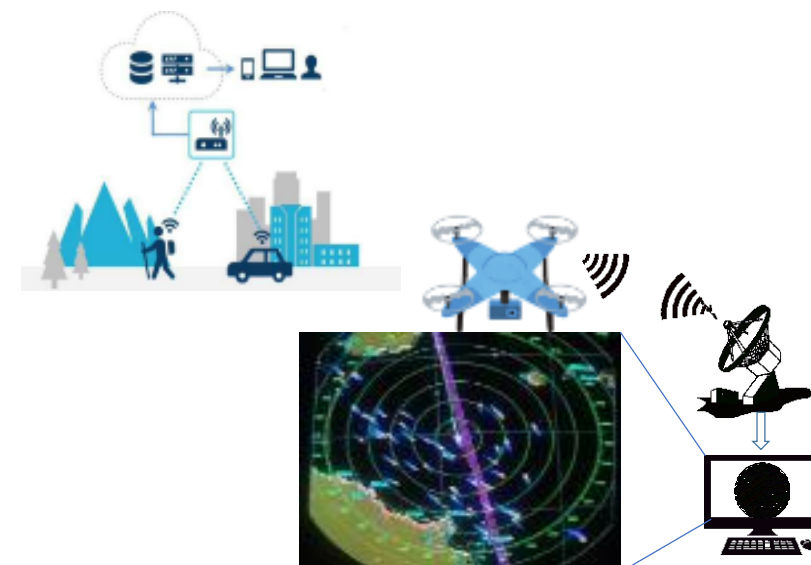
**自動車の自動運転、小型無人機（ドローン）** 及び**電波利用**の実証実験の支援を強化するため、国と共同で「**北九州高度産業技術実証ワンストップサポートセンター**」を設置し、関係府省庁、道路・土地管理者、地元関係者等との調整を行う等、支援機能の充実を図っています。



【自動車の自動運転】



【小型無人機】



【電波利用】

**近代日本の産業革命の地・北九州市をフィールドに第4次産業革命を実現！**



# ONE STOP

## Support Center for Demonstration Tests

実証希望者

相談



回答



- 実証実験に必要な手続きに関する相談対応
- 関係機関との調整・情報提供
- 実証フィールドに関する土地管理者との調整
- 実証実験の実施に係る地域への周知等
- 規制のサンドボックス実施計画
- 規制改革提案の相談受付

情報提供  
調整等



関係府省庁

福岡県庁

道路・土地  
管理者

助言  
要望等



地元  
関係者



# 東田・未来都市 プロジェクト

The Higashida  
Future City Project

## 目指す未来像



## 推進体制

産官学民連携による  
コンソーシアムが  
強力にサポート

- ✓ フィールド提供や許認可等のワンストップ支援
- ✓ 国や市の補助金等の獲得支援
- ✓ 国家戦略特区を活用した規制改革の支援
- ✓ 事業者間の連携支援、広報など

## 目指す未来像



大規模商業施設や商店街など、多様な実証フィールドがコンパクトに集積する「東田エリア」



THE OUTLETS KITAKYUSHU



イオンモール八幡東



開業に係るオンライン申請を、国と連携してワンストップで支援し、

日本一起業家に優しいまちを更に加速！

COMPASS小倉（北九州創業支援施設）

## 北九州市開業ワンストップセンター

（内閣府・法務省・国税庁・厚生労働省・北九州市）

- 申請書の作成支援
- オンライン申請の支援
- 開業に係る相談対応
- 省庁との連絡調整
- セミナーの開催 等



起業家

行政手続相談員

相談・  
オンライン  
申請

### 法務省

定款認証、法人設立登記

### 国税庁

法人税、所得税 等

### 厚生労働省

健康保険・厚生年金保険、  
雇用保険、労働保険、  
労使協定 等

### 地方税

法人住民税、法人事業税 等

国と連携し、弁護士等による雇用・労働相談対応を通じて、スタートアップ企業等における  
適正な労働環境の整備を促進！

## COMPASS小倉

(北九州市創業支援施設)

### 雇用労働相談センター

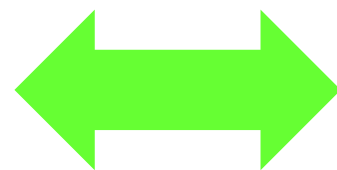
- 雇用・労働に係る相談対応
- セミナーの開催 等



雇用主・起業家



労働者



- ・ オンライン相談
- ・ 対面相談
- ・ 定期的な相談会



- ・ 弁護士
- ・ 社会保険労務士

「開業ワンストップセンター」とともに、スタートアップをワンストップで支援！



➤ 国家戦略特区、東田・未来都市プロジェクトの詳しい取組内容については、ぜひ「北九州市国家戦略特区」ホームページをご覧ください。

## ◀ 北九州市国家戦略特区ホームページ

<https://www.tokku-kitakyushu.jp/>

『 **北九州 特区** 』で検索してください。

